

# **BlueBurn** powered by pellets



**betaalbaar,  
betrouwbaar  
en zuinig.**

inspired by Stroomop  
licensed by ÖkoFEN

# BlueBurn

## DE BLUEBURN WERKT AUTOMATISCH

Pellets voeden de primaire verbranding van onder uit zonder de verbranding te verstoren. Het resultaat van deze verbranding zijn houtgassen. Deze stijgen in de roestvrijstalen secundaire verbrandingskamer, waar bijkomende lucht toegevoegd wordt. Het mengsel van gas en lucht brandt met een temperatuur van 800°C. Eigenlijk is dit een modulerende gasbrander die gebruikt maakt van houtgas. De hete gassen recirculeren rond de verbrandingskamer om te eindigen in een tertiaire verbranding. De warme gassen gaan dan door de warmtewisselaar waarbij ze de energie afgeven aan het water in de ketel.



## HANDIGE, ZUINIGE EN VEILIGE VERWARMING

### Een betrouwbaar en beproefd systeem:

- Stalen ketel met weinig massa, voorzien met drietrekswarmtewisselaar voor een hoog rendement
- Pelletbrander met onderschuifverbranding en automatische ontsteking
- Halfautomatische reiniging van de warmtewisselaar
- Roestvrijstalen secundaire verbrandingskamer
- Automatische ontassing (onderschuifbrander)
- Snelheidsgestuurde verbrandingsventilator
- Automatische terugbrandveiligheid
- Aanpasbaar vermogen
- Modulerende brander
- Aansluitklaar
- Volledig gemonteerd geleverd
- Ontwikkeld voor gebruik van houtpellets

## VERMOGENSBEREIK

|             |            |
|-------------|------------|
| BlueBurn 16 | 5 - 16 kW  |
| BlueBurn 20 | 6 - 20 kW  |
| BlueBurn 25 | 8 - 25 kW  |
| BlueBurn 32 | 10 - 32 kW |

De BlueBurnketels moduleren tot 30% van het vermogen, zonder rendementsverlies. Zonder vraag schakelt de ketel zichzelf volledig uit.

De ketel is enkel beschikbaar met ingebouwd reservoir.





### Warmtewisselaar

- Drietrekswarmtewisselaar met verticale kanalen
- Hoge temperatuur verbrandingskamer in roestvrij staal.
- Halfautomatische reiniging van de warmtewisselaar
- Geïntegreerde retourtemperatuursverhoging (zonder pomp, zonder driewegmengkraan)
- Rookgasventilator
- Compleet met isolatie (100mm) en bekleding.

**Voorraad**, voorzien van voedingschroef, inhoud :

- 125kg (**BlueBurn 15/20**)
- 187kg (**BlueBurn 25/32**)

### Pelletbrander

- Met brandschaal
- Gekeurde terugbrandveiligheid
- Verse lucht ventilator
- Motor en toevoerschroef
- Elektrische ontsteking (slechts 250W)
- Automatische ontassing (onderschuifbrander)



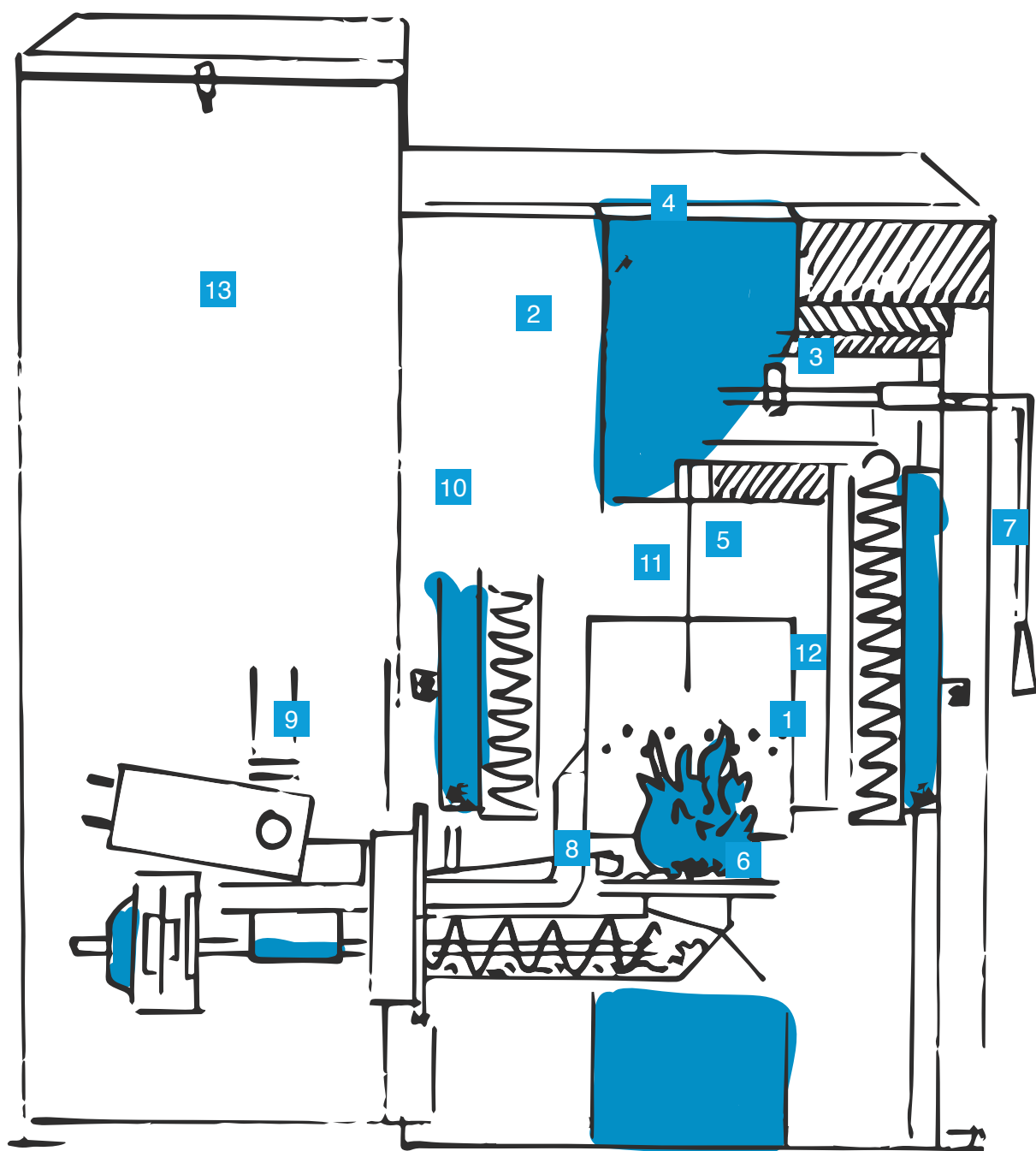
### Programmeerbare ketelsturing

- Aansluitklaar, voorgemonteerd in de ketel
- Inclusief voelers en veiligheidsthermostaat
- Digitaal scherm
- Correctie van de pellettoevoer in functie van de gemeten vuurhaardtemperatuur
- Correctie van de snelheid van de rookgasventilator in functie van de onderdruk in de vuurhaard

| Artikelnr.         | Beschrijving             | Prijs excl. BTW, Incl. € 83,- transport en verpakking |
|--------------------|--------------------------|---|
| <b>BlueBurn 16</b> | Vermogensbereik 5-16 kW  | € 5.228,-   |
| <b>BlueBurn 20</b> | Vermogensbereik 6-20 kW  | € 5.363,-   |
| <b>BlueBurn 25</b> | Vermogensbereik 8-25 kW  | € 6.278,-   |
| <b>BlueBurn 32</b> | Vermogensbereik 10-32 kW | € 6.383,-   |

| Artikelnr. | Beschrijving                                  | Prijs excl. BTW |
|------------|---|-----------------|
|            | Automatische reiniging van de warmtewisselaar | € 350,-         |

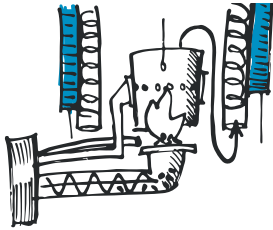
# De technologie om met pellets te verwarmen







- 1 Brander met recirculatiesysteem:**  
De recirculatie maakt het gebruik van een lambdasonde overbodig en resulteert in een hoger rendement.

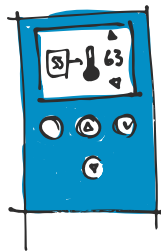


- 2 Elektronische ketelregeling**



- 3 Gemakkelijke toegang voor onderhoud en reiniging**

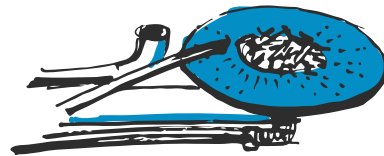
- 4 Compacte bediening:**  
Overzichtelijk scherm, eenvoudig te gebruiken



- 5 Roestvrijstalen secundaire verbrandingskamer:**  
Efficiënte houtgasverbranding met temperaturen tot 800°C, geringe emissies, lange levensduur, snelle reactietijd op veranderingen in de belasting.



- 6 Brandschaal:**  
Automatische asverwijdering door toevoer van pellets



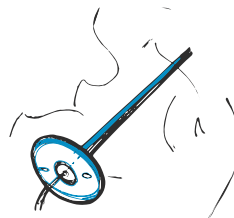
- 7 Half-automatische reiniging:**  
Reinigt de warmtewisselaar voor een optimaal rendement

- 8 Elektrische ontsteking:**  
Richt een straal hete lucht op een kleine hoeveelheid pellets waardoor deze ontbranden (laag vermogen ~ 250W)

- 9 Gekeurde terugbrandveiligheid:**  
Volledig veilig met dubbele afdichting

- 10 Geïntegreerde retourbescherming:**  
Ingebouwd systeem, zonder bewegende delen, beschermt tegen condensatie en corrosie binnen in de ketel. Geen bijkomende hulpstukken nodig.

- 11 ECO-systeem:**  
Efficiënt Controle en Optimalisatie van het verbrandingsproces door de vuurhaardtemperatuur en de onderdrukmeting.



*De vuurhaardsensor detecteert snel variaties in de brandstofkwaliteit en past automatisch de verbrandingsparameters aan.*

- 12 Onderdrukmeting:**  
Verbeterde veiligheid en verhoogd rendement met de onderdrukmeting

- 13 Pelletvoorraad:**  
met bovenzijde, voor het manueel vullen met pellets.

# Sturing

## VERWARMINGSREGELING HEATRONIC 850



De BlueBurn ketel kan vervolledigd worden met een weersafhankelijke sturing Heatronic 850. Deze regeling beheert de temperatuur in de ruimtes en het warm water.

De regeling Heatronic 850 wordt geleverd met alle nodige sondes en een touchscreen.

- Intuïtief en gebruiksvriendelijk touch screen: "Touch & Play"
- Weersafhankelijke regeling voor verwarming
- Sanitair warm water
- Buffer management
- Alle sondes inbegrepen
- Zonneregeling

| Artikelnr.   | Opties  | Prijs excl. BTW |
|--------------|---|-----------------|
| Heatronic850 | Weersafhankelijke sturing, incl. alle voelers | € 475,-         |

## DRAADLOZE THERMOSTAAT






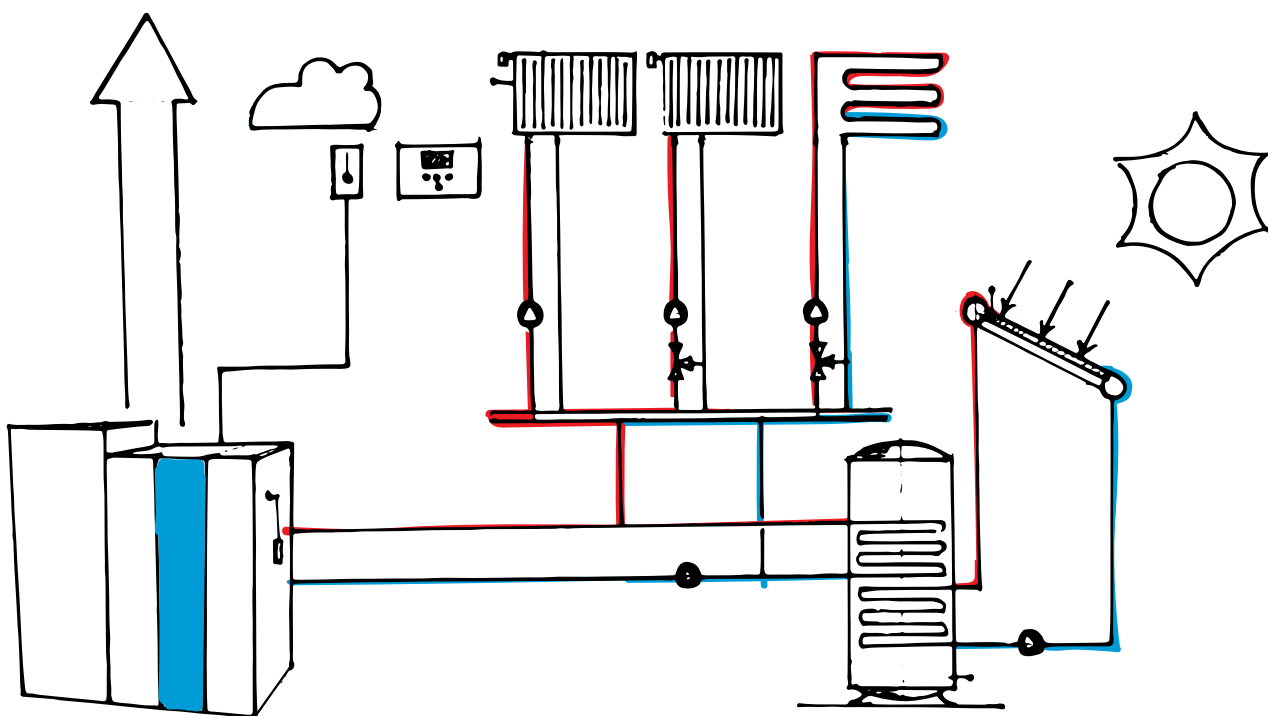
- ✓ Eenvoudige instelling van dag-en nachttemperatuur met draaiknop
- ✓ Groot display met aanduiding van de temperatuur of uur
- ✓ Programmeerbaar per dag of per week
- ✓ Speciaal voor pelletketels:
  - Instelbare hysteresis
  - Instelbare minimale brandtijd
- ✓ Gemakkelijk te installeren op de ketel:
  - Draadloos: dus geen kabels tussen thermostaat en ketel
  - Ontvanger wordt met dubbelzijdig kleefband op de achterwand bevestigd.
  - Bekabeling voor kachelstart en voeding voor ontvanger meegeleverd

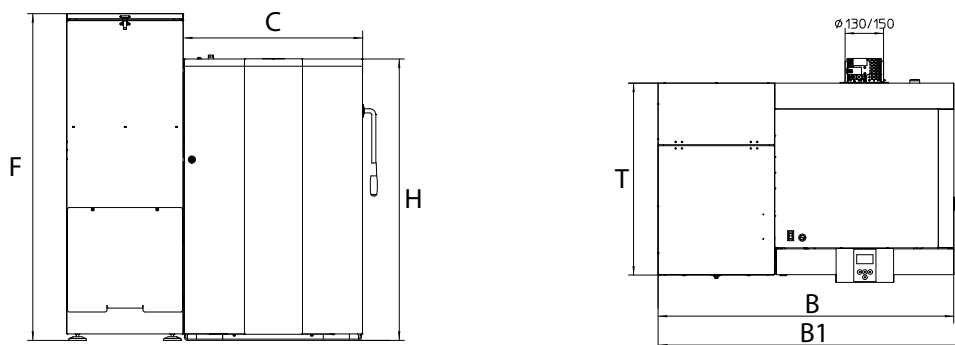
| Artikelnr. | Opties                | Prijs excl. BTW |
|------------|-----------------------|-----------------|
| RT300      | Draadloze thermostaat | € 165,-         |

# Pompgroepen

## POMPGROEPEN VOOR HET AANSLUITEN VAN VERWARMINGSKRINGEN, BOILERS...

| Art.Nr.   | Beschrijving  | Prijs excl. BTW      |
|-----------|---|----------------------|
| 66811.30  | <br><b>Meibes pompgroep editie 8, ongemengd circuit</b><br>Compleet met circulatiepomp (Grundfos Alpha2 25-60), twee 2-weg kogelafsluiters, twee thermometers, pompkogelkraan en isolatiemantel                            | € 380,-              |
| 66831.30M | <br><b>Meibes pompgroep editie 8, gemengd circuit</b><br>Compleet met circulatiepomp (Grundfos Alpha2 25-60), twee 2-weg kogelafsluiters, twee thermometers, pompkogelkraan, gemotoriseerde driewegkraan en isolatiemantel | € 586,-              |
| 66301.2   | <br><b>Meibes verdelerbalken tot 70kW</b> (bij $\Delta T = 20K$ )<br>voor max. 3 verwarmingscircuits   | € 188,-              |
| 66337.3   | <br><b>Wandhouder voor verdelerunits tot 70kW</b>  | € 44,80,-<br>per set |





|   |                   | BlueBurn 16              | BlueBurn 20 | BlueBurn 25 | BlueBurn 32 |
|---|-------------------|--------------------------|-------------|-------------|-------------|
| Ketel - nominaal vermogen                         | kW                | 16                       | 20          | 25          | 32          |
| Ketel - deellast                                  | kW                | 5                        | 6           | 8           | 10          |
| B - breedte (transport)                           | mm                | 1.147                    |             | 1.179       |             |
| B1 - breedte (totaal)                             | mm                | 1.210                    |             | 1.227       |             |
| C - breedte - ketel                               | mm                | 695                      |             | 728,5       |             |
| H - hoogte - ketel                                | mm                | 1.091                    |             | 1.242       |             |
| F - Hoogte - voorraad                             | mm                | 1.267                    |             | 1.517       |             |
| T - Diepte - ketel                                | mm                | 752                      |             | 796,5       |             |
| Minimum doorgang met bekleding / zonder bekleding | mm                | 800 / 690                |             | 840 / 720   |             |
| Aansluitingen                                     | inch              | 1''                      |             | 5/4''       |             |
| Hoogte hydraulische aansluitingen                 | mm                | 905                      |             | 1.110       |             |
| Hoogte rookgasaansluiting                         | mm                | 645                      |             | 844         |             |
| Gewicht   | kg                | 320                      |             | 400         |             |
| Ketelrendement - nominaalvermogen                 | %                 | 92,7                     | 92,4        | 91,9        | 91,4        |
| Ketelrendement - deellast                         | %                 | 90,8                     | 91,0        | 91,1        | 91,2        |
| Waterinhoud                                       | l                 | 70                       |             | 108         |             |
| Inhoud voorraad                                   | kg                | 125                      |             | 187         |             |
| Temperatuur vuurhaard                             | °C                | 900 - 1.100              |             |             |             |
| Onderdruk vuurhaard                               | mbar              | -0,01                    |             |             |             |
| Gewenste onderdruk nominaal vermogen/deellast     | mbar              | 0,08/0,03                |             |             |             |
| Rookgastemperatuur nominaal vermogen              | °C                | 160                      |             |             |             |
| Rookgastemperatuur deellast                       | °C                | 100                      |             |             |             |
| Rookgasmassa nominaal vermogen                    | kg/h              | 28,2                     | 37,6        | 45,1        | 52,6        |
| Rookgasmassa deellast                             | kg/h              | 9,4                      | 11,3        | 13,5        | 16,2        |
| Rookgasdebiet nominaal vermogen                   | m <sup>3</sup> /h | 34,9                     | 46,5        | 55,8        | 74,4        |
| Rookgasdebiet nominaal deellast                   | m <sup>3</sup> /h | 10                       | 12          | 14,4        | 17,2        |
| Rookgasdiameter                                   | mm                | 130                      |             | 150         |             |
| Schouw diameter                                   |                   | volgens schouwberekening |             |             |             |
| Schouw uitvoering                                 |                   | vochtbestendig           |             |             |             |
| Elektrische aansluiting                           |                   | 230 VAC, 50 Hz, 13 A     |             |             |             |

\* Rookgastemperatuur kan aangepast worden

